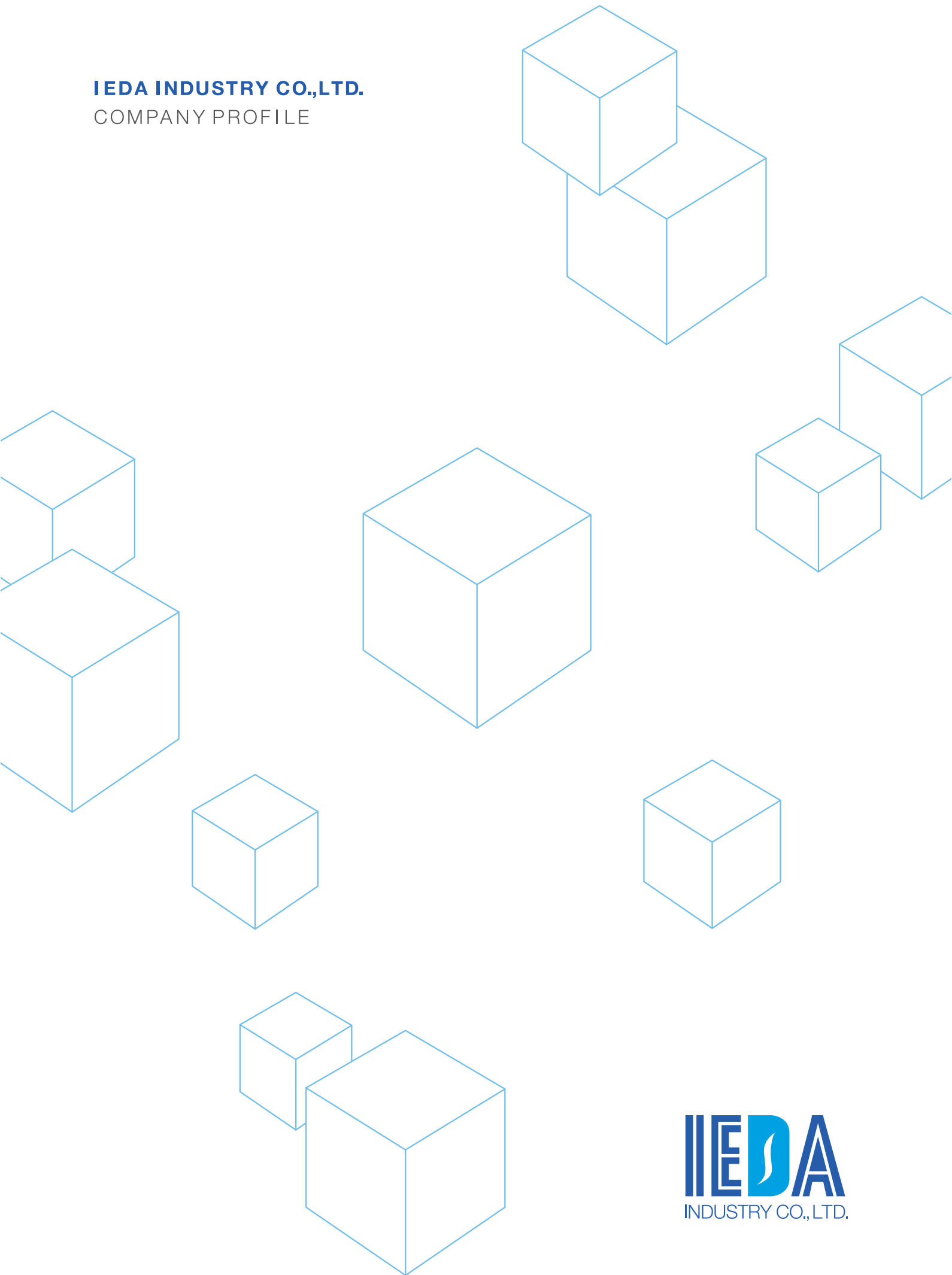


IEDA INDUSTRY CO.,LTD.
COMPANY PROFILE



IEDA の IDEA

アイデア アイデア
IEDAには未来を創るIDEAがあります。



Best IDEA!

(株)家田産業は、自動車産業における生産設備機器の設計・製造、保守・点検を主に行っております。

当社ではお客様のご要望をいかに安全・安心かつコストパフォーマンスが優れた製品として形にするかを考え、さまざまなアイデアを提案。お客様とともに製品を製作していくというスタイルをとっています。

保守・点検に関しても、現状維持に勤めるのではなく、現状を鑑み、更なる進歩はないものかと模索しながら、さまざまなアイデアの提案をさせていただいております。

「このモノづくりの技術を通じて社会貢献をしたい」
これが私たちの願いです。

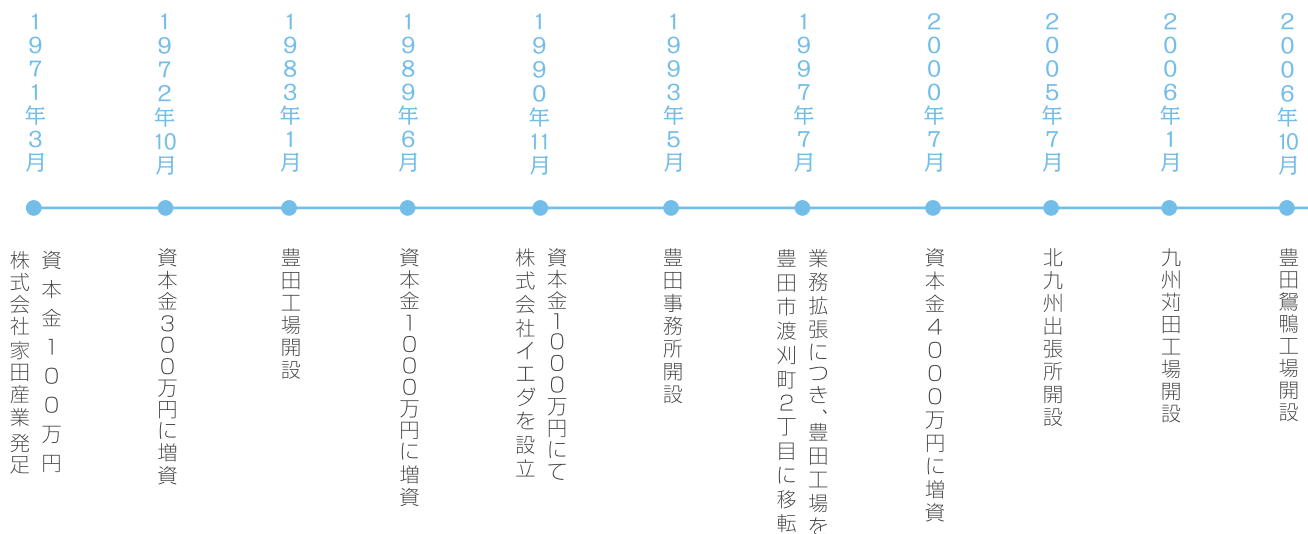
今や日本国内にとどまらず、世界の産業界をリードする日本自動車産業。(株)家田産業は、その一貫を担う自負を胸に、常により良い未来へ繋げる為に努力し続ける企業でありたいと考えています。

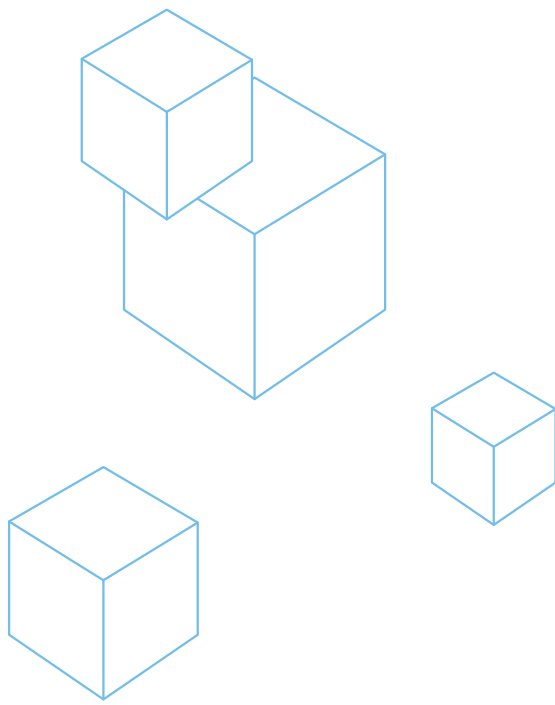
概 要

商 号	株式会社家田産業
創 立	昭和46年3月
資 本 金	4000万
代 表 者	取締役 家田 穂
本社所在地	愛知県名古屋市長郷区船原町 4丁目20番地
事 務 所	本社事務所・豊田事務所 北九州出張所
工 場	豊田：渡刈工場・鷺鴨工場 九州：刈田工場
社 宅	美里住宅・永覚住宅・明和住宅 鷺鴨住宅・中町住宅
取引銀行	三菱東京UFJ滝子支店 第三銀行 堀田支店 岡崎信用金庫 豊田南支店
業務紹介	外 冷 汚 水 回 収 装 置 離 型 剤 混 合 圧 送 装 置 真 空 減 圧 圧 送 装 置 金 型 温 調 機 金 型 高 圧 洗 淨 機 金 型 温 水 加 熱 シ ス テ ム 金 型 冷 却 水 安 定 化 装 置 シャワー冷却装置 反転エアブロー装置 離 型 剤 回 収 装 置 移 動 式 ス プ レ ー 装 置 鍛 圧 ス プ レ ー 装 置 ス プ レ ー 塗 布 装 置 冷 却 通 水 用 ポ ン プ ユ ニ ッ ト 汚 水 洗 淨 装 置 プ レ ス 潤 滑 補 給 装 置 ア ル ミ 潤 滑 圧 送 装 置 高 周 波 加 熱 集 水 器

Best IDEA!

沿 革





お取引先一覧

トヨタ自動車株式会社
(本社工場・堤工場・上郷工場・元町工場
衣浦工場・田原工場・明知工場・貞宝工場)

トヨタ自動車九州株式会社

トヨタ自動車北海道株式会社

株式会社豊田自動織機

アイシン精機株式会社

ダイハツ工業株式会社

豊田通商株式会社

株式会社TEMCO

宇部興産機械株式会社

宇部テクノエンジニアリング株式会社

双日株式会社

双日マシナリー株式会社

東芝機械株式会社

株式会社九州マルチメディアテクノロジー

富士電機総設株式会社

富士電機システムズ株式会社

株式会社豊電子工業

大豊精機株式会社

武田機工株式会社

サンエイ株式会社

三栄工業株式会社

株式会社旭テック

岐阜精機工業株式会社

草野産業株式会社

互交産業株式会社

特殊電極株式会社

株式会社明和eテック

株式会社メックインターナショナル

菱栄エンジニアリング株式会社

一宮工業株式会社

晃大商事株式会社

パーカーエンジニアリング株式会社

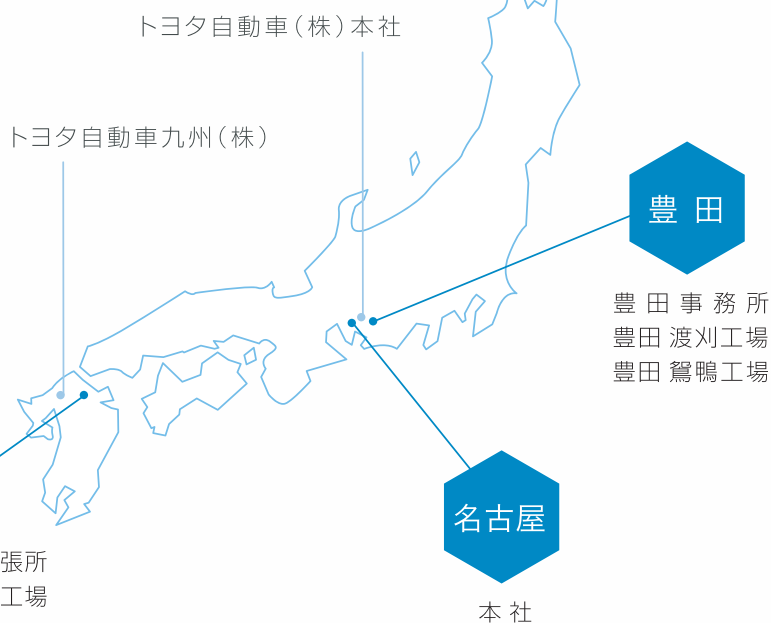
株式会社日本高熱工業社

ネットワーク

名古屋、豊田、福岡に事業拠点を設けています。



豊田 渡刈工場



豊田 鷺鴨工場



NAGOYA

本社
〒467-0878
愛知県名古屋市瑞穂区船原町4丁目20番地
TEL:052-881-3622
FAX:052-881-3305

FUKUOKA

北九州出張所
〒802-0823
福岡県北九州市小倉南区舞ヶ丘2丁目25番地2
TEL:093-964-3305
FAX:093-964-3305

九州 苅田工場
〒800-0301
福岡県京都郡苅田町松原10番地49
TEL:093-436-5001
FAX:093-436-5004

TOYOTA

豊田事務所
〒473-0910
愛知県豊田市御幸本町5丁目310番地1
TEL:0565-29-7768
FAX:0565-26-7767

豊田 渡刈工場
〒470-1202
愛知県豊田市渡刈町2丁目110番地
TEL:0565-29-5561
FAX:0565-28-8429

豊田 鷺鴨工場
〒470-1207
愛知県豊田市鷺鴨町石根186番地
TEL:0565-25-1622
FAX:0565-25-1623



豊田事務所外観



渡刈事務所内

業務紹介

当社は、自動車生産に関わる設備機械の設計・施工、保守・点検を主な業務にしています。

また新工場建設や設備投資なども積極的に行い、より迅速で細やかなサービスが提供できるようシステム作りを常に行っております。

設計・製造

Design and Manufacture

塗布装置設計／製造
潤滑装置設計／製造
真空装置設計／製造
液混合装置設計
油圧・空圧ユニット設計・製造
各種製作

保守・点検

Maintenance

搬送装置点検／整備
各種配管工事

アイデアを生かした製品づくり

当社では長年蓄積してきた技術ノウハウを生かしつつ、新しいアイデアと先端技術を駆使し、お客様のご要望をカタチにします。設計では、製品の製造化に向けてお客様のご要望に最大限お応えできるよう、専門技師が担当します。製造では、技術担当者の長年培われた技巧で、迅速かつ丁寧に製品を仕上げていきます。

アイデアを継続させる為に

当社が製品の開発・製造とともに、一番大切だと考えている業務が保守です。いくら良い製品でも、そのパフォーマンスを常に発揮できなければ意味がありません。お客様に安心して使って頂くために、定期点検だけでなく、不慮のアクシデントにも迅速に対応できるよう体制を整えています。

業務の流れ

1

打ち合わせ

お客様のご依頼を受け、安全で良質な製品をいかに低コストで仕上げられるかを、営業・現場一帯となったプロジェクトチームで検討します。



2

設計

製品の製造化に向けた設計を、専門技師が行います。安全性を最優先した上であらゆる可能性を検討し、ご要望に最大限お応えする製品設計を行います。

3

製造

当社の顔となる製品を製造するにあたり、お客様の使い易さや安全性を考慮し、ご満足いただける製品に仕上げていきます。



4

納入

完成した製品をお客様の元へ納入します。安全に正しくご使用いただくため、技術担当者が同行し、動作確認や使用に際しての留意点等を説明させていただきます。



5

保守

常にお客様のご要望にお応えするパフォーマンスを発揮出来るよう、定期点検はもちろん、不慮のアクシデントにも迅速に対応できるよう体制を整えています。



